



Duurzaamheidsopgave Milieustraat

Informatiebijeenkomst duurzaamheidsopties nieuwe Werf en Milieustraat

Gemeenteraad 24 september 2024



Uitwerking opdracht raad

- Voorontwerp besproken in raadsvergadering mei 2024
- Aangegeven: er ligt nog een uitwerkingsopdracht uit 2021 van de raad naar 4 duurzaamheidsopties:
 - A. Upgrade GPR score van 7,0 naar 8,5 voor de gebouwen;
 - B. Realiseren overkapping boven de milieustraat (deels) zonnepanelen;
 - C. Het realiseren aanvullende overkapping voor voertuigen;
 - D. Het realiseren gebouw innamepunt circulair centrum bij milieustraat.
- Uitwerking is klaar: vanavond presentatie DWA
- Daarna: meningsvormende notitie (cie. November) met uitwerkingen DWA als bijlage
- Daarna: besluitvorming al dan niet extra krediet





Vervolgbijeenkomst Milieustraat en gemeentewerf

24 september 2024



Inhoudsopgave

- Ambitie 1: GPR* ambities (2 opties)
- Ambitie 2: Overkapping voertuigenstalling (1 optie)
- Ambitie 3: Zonnepanelen (4 opties)
- Ambitie 4: Innamepunt circulair centrum (3 opties)

**GPR staat voor Gemeentelijke Praktijk Richtlijn*

GPR ambities van de gemeente Purmerend

- Minimaal gemiddeld een 7,0
- Ambitie gemiddeld een 8,5
- Heeft (conform vraagstelling) alleen betrekking op hoofdgebouw



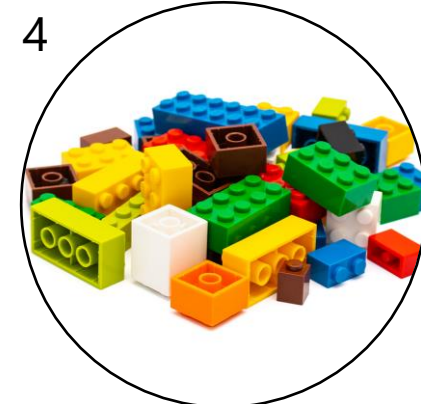
In voorontwerp geregeld: GPR gemiddeld 7,0

Belangrijkste maatregelen

- Gebouwgebonden installaties zijn energieneutraal
- Waterbesparende sanitaire voorzieningen
- Goede geluidwering tussen ruimten onderling, goede akoestiek in verblijfsruimten en akoestische demping ventilatiesysteem
- Aandacht voor toegankelijkheid en sociale veiligheid in het gebouw

Investering: in basiskosten inbegrepen

1. Buitenzonwering en koeling
2. Energiezuinige verlichting
3. Rolstoelvriendelijk gebouw
4. Uitbreiding of inkrimping is mogelijk



Ambitie 1-Optie A: GPR gemiddeld van 7,0 naar 8,0

Belangrijkste maatregelen

1. Natuurinclusief bouwen
2. Bufferen van hemelwater op groen dak en afvoeren naar opslag wasstraat, bodem en oppervlaktewater.
3. Luchtdicht bouwen

Investering: € 400.000

4. Educatieve informatie over duurzaamheidsmaatregelen zichtbaar maken voor bezoekers



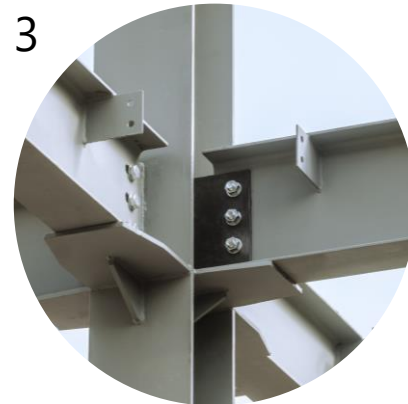
Ambitie 1-Optie B: GPR gemiddeld van 8,0 naar 8,5

Belangrijkste maatregelen (extra t.o.v. optie A)

1. Toepassen van meerdere tweedehands producten of producten die afkomstig zijn van een restpartij.
2. Toepassen van circulaire/biobased materialen met indien mogelijk CO₂-opslag.

Investering: € 400.000 + € 660.000 = €1.060.000

3. Minimaal twee eenvoudig aanpasbare elementen
4. Materialen met een lage milieulast



Ambitie 2. Overkapping voertuigenstalling

Investeringskosten € 1.450.000 (stelpost)



- Voertuigen staan droog, daardoor wordt de levensduur langer en het onderhoud vermindert.
- Meer ruimte voor zonnepanelen

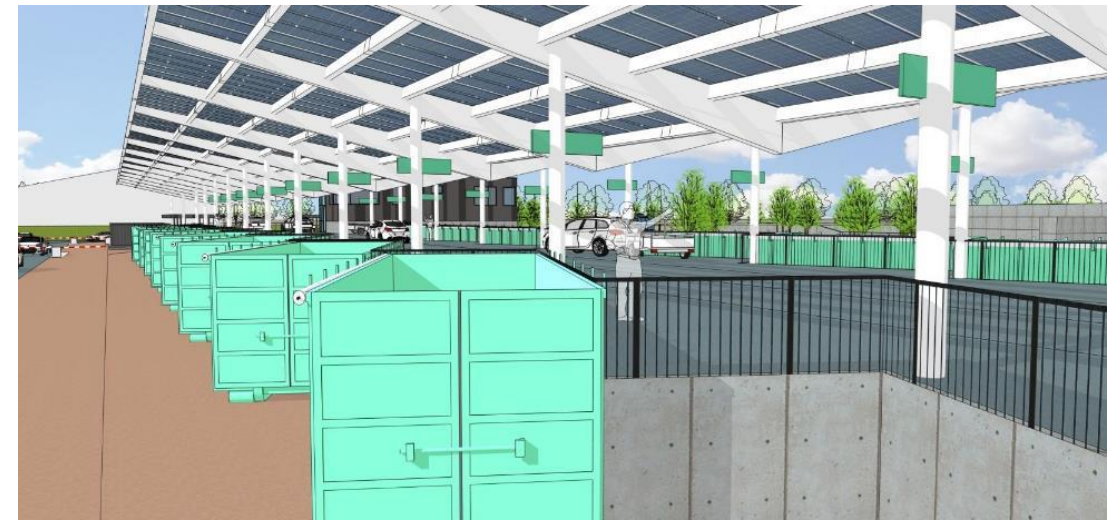
Ambitie 3. Zonnepanelen

Uitgangspunten

- Gehanteerde scenario's:
 - Scenario 1: 0% van de voertuigen zijn geëlektrificeerd
 - Scenario 2: 50% van de voertuigen zijn geëlektrificeerd
 - Scenario 3: 100% van de voertuigen zijn geëlektrificeerd
- Hoeveelheid zonnepanelen:
 - 2.500 m² op overkapping boven perron milieustraat
 - 1.500 m² op personeelsgebouw/werkplaats gemeentewerf en personeelsgebouw milieustraat
 - 2.500 m² op dak van stalling gemeentewerf

Ambitie 3-Optie A. Zonnepanelen

- 2.500 m² boven perron milieustraat tevens plus voor welzijn medewerkers
- Investeringskosten € 690.000
- Terugverdientijd: 9-20 jaar. Gemiddeld: 13 jaar



Ambitie 3-Optie B. Zonnepanelen

- 1.500 m² op dak personeelsgebouw/werkplaats gemeentewerf en personeelsgebouw milieustraat
- Investeringskosten € 432.000
- Terugverdientijd: 10-24 jaar. Gemiddeld: 14 jaar



Ambitie 3-Optie C. Zonnepanelen

- 2.500 m² op dak stalling gemeentewerf
- Investeringskosten € 610.000
- Terugverdientijd: 12-30 jaar. Gemiddeld: 17 jaar



Ambitie 3-Optie D. Zonnepanelen

- Accupakket 3.400 kWh
- Investeringskosten € 1.532.000. Wijziging investeringen en terugverdientijd:

Variant	Investeringskosten	Terugverdientijd
Optie A: 2.500 m2 Boven perron milieustraat	€ 690.000	9 tot 20 jaar gemiddeld 13 jaar)
Optie B: 1.500 m2 Op dak personeelsgebouw/ werkplaats gemeentewerf en personeelsgebouw milieustraat	€ 1.197.000	Optie A + B 11 tot 22 jaar gemiddeld 15 jaar
Optie C: 2.500 m2 Op dak stalling gemeentewerf	€ 1.375.000	Optie A + B + C 11 tot 24 jaar gemiddeld 16 jaar
Totaal	€ 3.262.000	

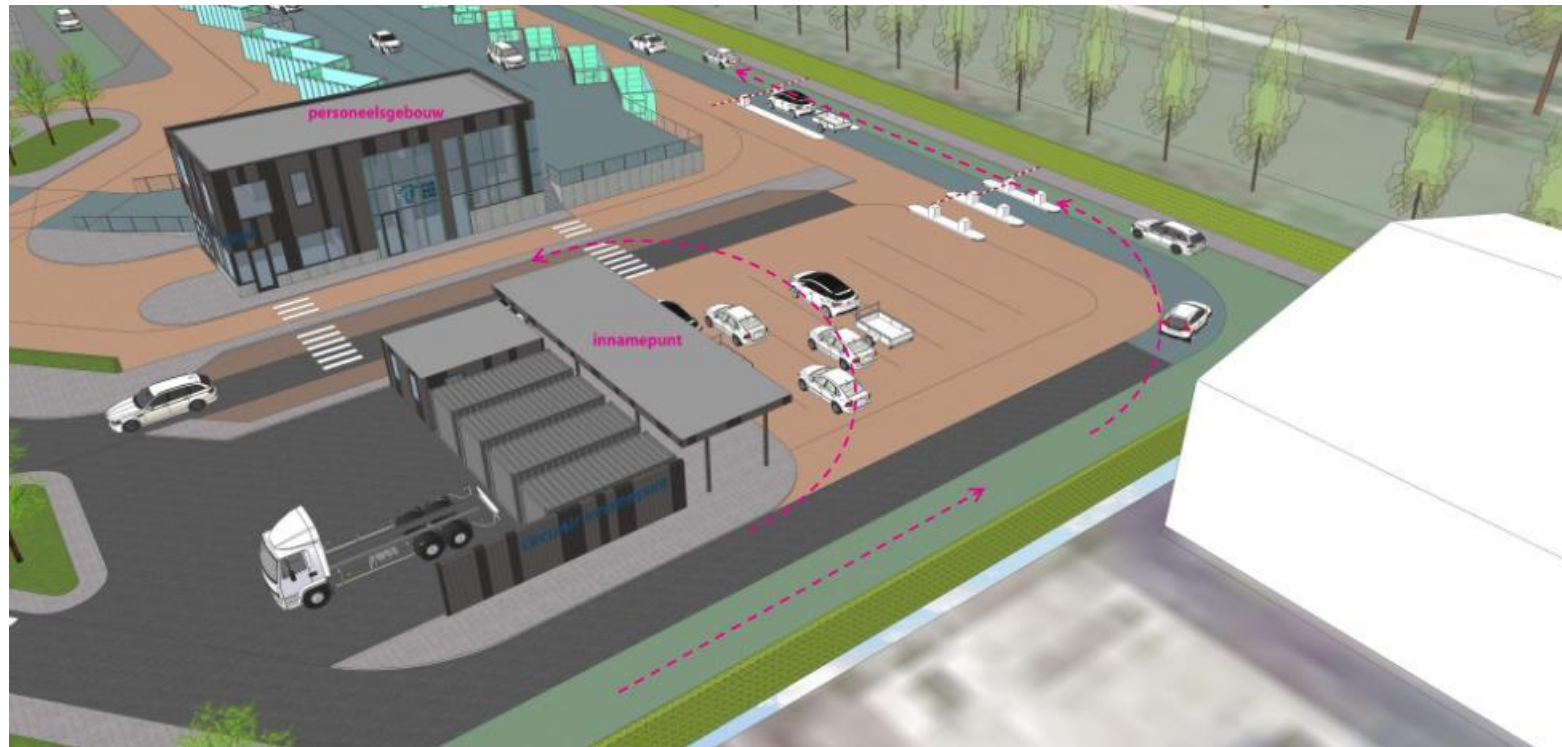


Ambitie 4. Innamepunt circulair centrum

- Optie A: basis
- Optie B: uitbreiding
- Optie C: uitbreiding met overkapping

Ambitie 4. Innamepunt circulair centrum

Optie A: Basis | Investeringskosten € 74.500



Ambitie 4. Innamepunt circulair centrum

Optie B: Uitbreiding | Investeringskosten € 125.000



Ambitie 4. Innamepunt circulair centrum

Optie C: Uitbreiding met overkapping | Investeringskosten € 190.000



Samenvatting - optiepakketten

Ambitie 1. GPR	Investeringskosten
Basis: GPR gemiddeld 7,0	In basis inbegrepen
Optie A: GPR gemiddeld 8,0	€ 400.000
Optie B: GPR gemiddeld 8,5	€ 660.000
Totaal	€ 1.060.000

Ambitie 3. Innamepunt	Investeringskosten
Optie A: Basis	€ 74.500
Optie B: Uitbreiding optie A	€ 50.500
Optie C: Uitbreiding optie B met overkapping	€ 65.000
Totaal	€ 190.000

Ambitie 2. Overkapping	Investeringskosten
Optie A [zonder zonnepanelen]	€ 1.450.000
Totaal	€ 1.450.000

Ambitie 4. Zonnepanelen	Investeringskosten
Optie A: 2.500 m2	€ 690.000
Optie B: 1.500 m2	€ 432.000
Optie C: 2.500 m2	€ 610.000
Optie D: accupakket	€ 1.530.000
Totaal	€ 3.262.000

DWA



Wij maken
duurzaamheid
werkend!